

NOUVELLE GAMME
MENSUELLE

OPHTALMIC

RXUniversel

MYORELAX
FREINATION MYOPIQUE



Freiner la myopie

DU RÉVEIL JUSQU'AU COUCHER



Ophthalmic
COMPAGNIE

MYOPIE

LA MYOPIE : UN VÉRITABLE ENJEU DE SANTÉ À L'ÉCHELLE MONDIALE.

En 2050, 50%¹ de la population mondiale sera myope



En France, le nombre de myopes est estimé à 40%³ de la population.

1/3 des potentiels porteurs de lentilles de contact nécessitent une correction astigmatique.²

La myopie progresse plus rapidement entre 6-15 ans³.

D'où l'importance de freiner la progression myopique tôt !

PRINCIPALES CAUSES



Génétique



Temps passé sur les écrans



Mode de vie

QUEL INTERÊT DE FREINER LA MYOPIE?

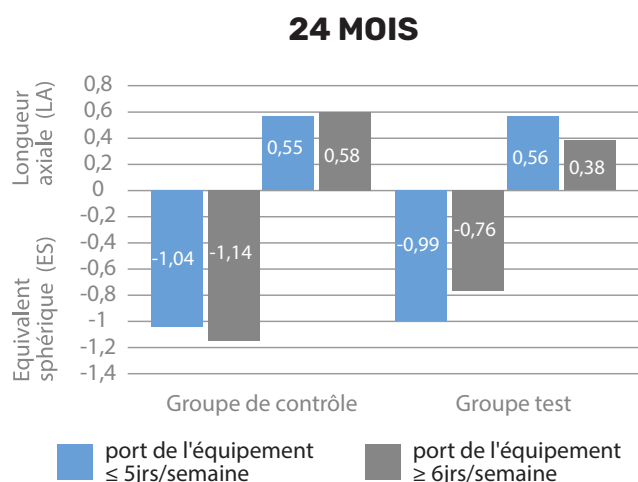
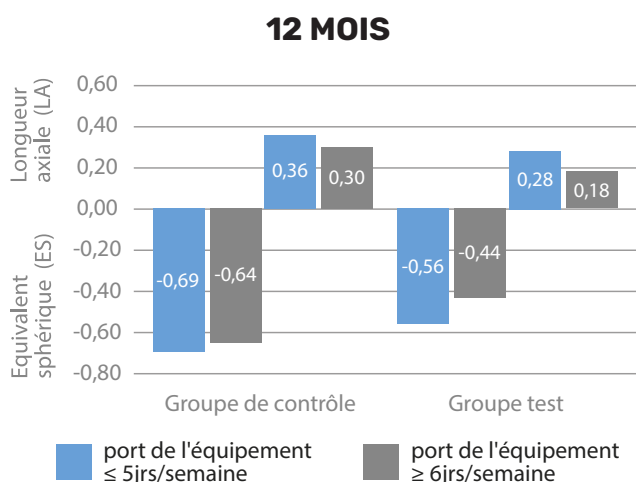
Plus la myopie est forte plus le risque de développer une pathologie pouvant entraîner la cécité augmente

Rapport de cotes de la maladie oculaire en fonction de la myopie par rapport à l'emmétropie⁴

PATHOLOGIE OCULAIRE	-2.00 D	-4.00 D	-6.00 D	-8.00 D
Maculopathie Myopique ⁵	2x	10x	51x	127x
Décollement de Rétine ⁶	3x	9x	22x	44x
Cataracte ⁷	2x	3x	3x	12x
Glaucome ⁸	2x	3x	3x	N/A

L'IMPORTANCE DU TEMPS DE PORT

Le temps de port d'un équipement freinateur myopique impacte les résultats de l'évolution de la myopie⁹



Variation de l'équivalent sphérique et de la longueur axiale par rapport au groupe contrôle à 12 et 24 mois chez les porteurs réguliers (≥6 jours par semaine) et non réguliers (≤5 jours par semaine).

FREINER LA MYOPIE DU RÉVEIL JUSQU'AU COUCHER

Ophtalmic Compagnie 1^{er} fournisseur à proposer une solution de freination myopique du réveil jusqu'au coucher : **Myorelax***

VERRE À FREINATION MYOPIQUE

Dès le réveil et jusqu'au coucher :

OPHTALMIC
MYO
RELAX

- Disponible dans plusieurs indices de matériaux
- Possible en verre Transition ou solaire
- Disponible en origine France Garantie
- Garantie adaptation 6 mois

LENTILLE À FREINATION MYOPIQUE

Dès 30 minutes après le réveil et jusqu'à 1 heure avant le coucher ou pour toutes les activités incompatibles avec les lunettes :

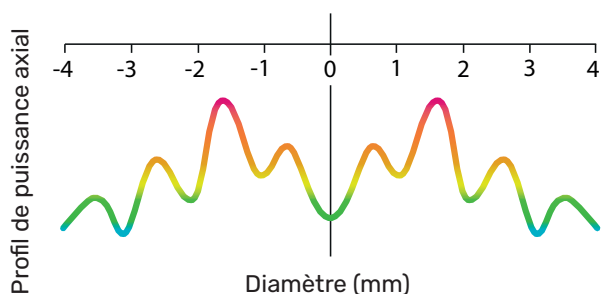
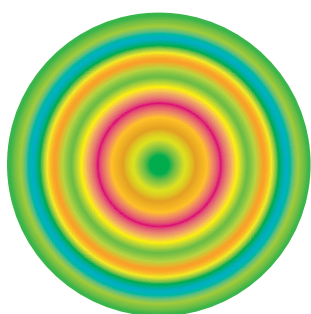
OPHTALMIC
RXUniversel
MYORELAX
FREINATION MYOPIQUE



- Disponible en Sphéric et Toric
- En Silicone Hydrogel
- Renouvellement mensuel
- Sur mesure
- Livraison en 7 jours ouvrables

*Ophtalmic Compagnie 1^{er} fournisseur à proposer un verre de freination myopique et des lentilles de freination myopique

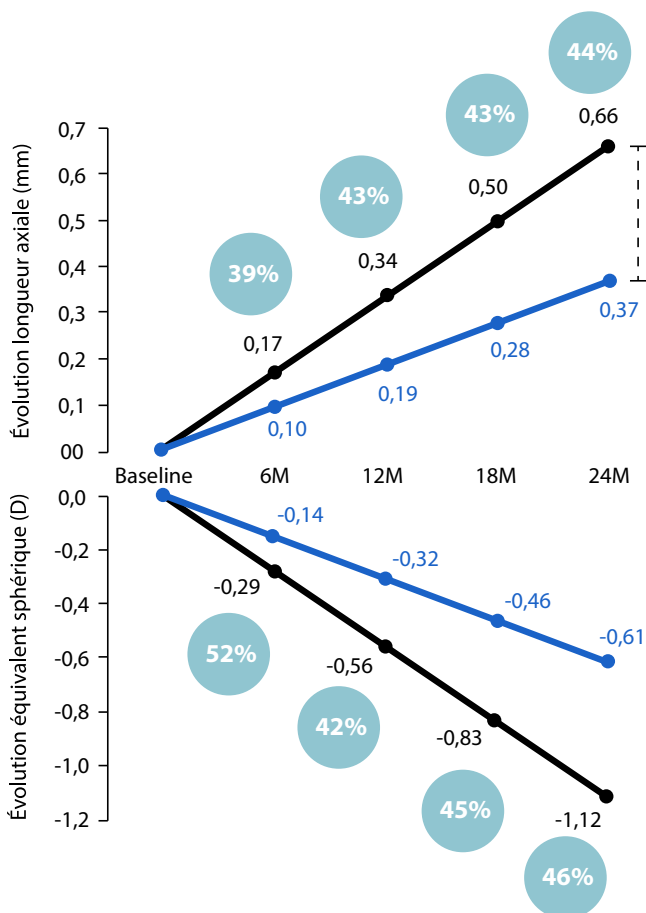
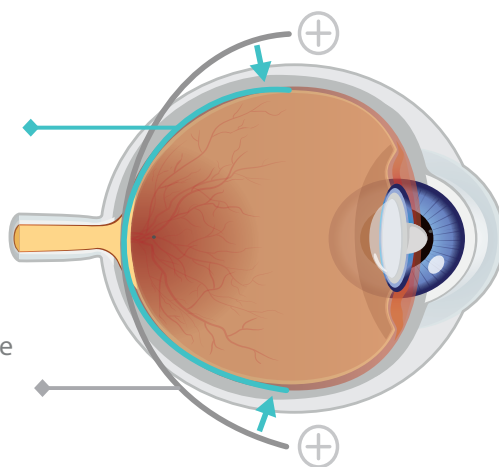
LA TECHNOLOGIE BREVETÉE EDOF DU BRIEN HOLDEN VISION INSTITUTE (BHVI) AU SERVICE DE LA FREINATION MYOPIQUE



Effet de l'Ophthalmic RX Universel Myorelax sur la focalisation

Suppression du défocus hypermétropique avec Ophthalmic RX Universel Myorelax

Défocus hypermétropique en cas d'équipement standard



Valeur CARE 0,29

L'efficacité du groupe équipé en Ophthalmic RX Universel Myorelax est de 44% sur l'évolution de la longueur axiale après 2 ans d'utilisation par rapport au groupe témoin : Respectivement 0,37mm contre 0,66mm

- Lunettes (groupe contrôle)
- Ophthalmic RX Universel Myorelax (groupe test)

CARACTÉRISTIQUES TECHNIQUES

OPHTALMIC
RXUniversel **myORELAX**
FREINATION MYOPIQUE



PARAMÈTRES

Rayon	7,10 à 9,80 mm par 0,30 mm
Diamètre	13,50 à 15,50 mm par 0,50 mm
Sphère	-15,00 à -0,25 par 0,25 D
Cylindre	-0,75 à -8,00 par 0,25 D
Axe	Tous par 1°

PARAMÈTRES TECHNIQUES

Matériau	Filcon 5B
Groupe FDA	5
Filtre UV	oui
Teinte de manipulation	bleutée
Teneur en eau	75%
Module de Young	0,33 MPa
Dk	60

myORELAX
FREINATION MYOPIQUE

PROTOCOLE

• EXAMEN DE VUE

1. Recherche de la sphère

- Pour faire votre réfraction, utilisez la méthode du brouillard en ajoutant +1.00D pour vous assurer d'avoir inhibé l'accommodation du porteur
- Débrouillez par pas de 0.25D jusqu'à l'obtention de la sphère la plus convexe donnant la meilleure acuité visuelle

2. Recherche du cylindre

Elle doit être la plus précise possible :

- Recherchez ou vérifiez la valeur de l'axe de l'astigmatisme grâce aux Cylindres Croisés à Retournement (CCR)
- Recherchez ou vérifiez la valeur du cylindre grâce aux CCR

• TRANSPOSITION LUNETTES > LENTILLES

Une fois, les valeurs de la sphère, du cylindre et de l'axe trouvées, ramenez ces valeurs méridien par méridien au sommet cornéen en utilisant le tableau de conversion ou à l'aide du **calculateur intelligent Databox dont le QR code se trouve ci-contre** :



Réfraction subjective lunettes : -8,00 (-3,75) 100°

Conversion au sommet cornéen : à 100° : -8,00 D → -7,25 D
à 10° : -11,75 D → -10,25 D ← -3,00 D
soit : -7,25 (-3,00) 100°

Si le cylindre au sommet cornéen est inférieur à 0,50D, choisissez une lentille **Ophthalmic Universel Spheric** en faisant un équivalent sphérique :

-3,00(-0,50) 10° => -3,25 D

• LE CHOIX DU DIAMÈTRE-RAYON

En première intention on choisira les combinaisons diamètre-rayon en fonction de la kératométrie moyenne :

7,50mm ≤ Km ≤ 7,65mm : Ø14,00mm et Ro 8,00mm

7,70mm ≤ Km ≤ 8,05mm : Ø14,50 mm et Ro 8,30mm

8,10mm ≤ Km ≤ 8,40mm : Ø14,50 mm et Ro 8,60mm

Si vous constatez un Diamètre Horizontal de l'Iris Visible (DHIV) hors norme, mesurez le DHIV (à l'aide d'un régllet adapté) et choisissez le diamètre et rayon en fonction du tableau ci-dessous :

Choix du rayon : règles d'adaptation

Kératométrie moyenne

DHIV	Ø lentille Universel	7,1	7,15	7,2	7,25	7,3	7,35	7,4	7,45	7,5	7,55	7,6	7,65	7,7	7,75	7,8	7,85	7,9	7,95	8	8,05	8,1	8,15	8,2	8,25	8,3	8,35	8,4	8,45	
10,5	13	7,1	7,1	7,4	7,4	7,4	7,4	7,4	7,4	7,7	7,7	7,7	7,7	7,7	7,7	7,7	7,7	7,7	8	8	8	8	8	8	8	8,3	8,3	8,3	8,3	
11	13,5	7,4	7,4	7,4	7,4	7,4	7,7	7,7	7,7	7,7	7,7	7,7	7,7	8	8	8	8	8	8	8	8	8	8,3	8,3	8,3	8,3	8,3	8,3	8,3	8,3
11,5	14	7,4	7,7	7,7	7,7	7,7	7,7	7,7	7,7	8	8	8	8	8	8	8	8	8,3	8,3	8,3	8,3	8,3	8,3	8,3	8,6	8,6	8,6	8,6	8,6	8,6
12	14,5	7,7	7,7	7,7	7,7	7,7	8	8	8	8	8	8	8,3	8,3	8,3	8,3	8,3	8,3	8,3	8,3	8,3	8,6	8,6	8,6	8,6	8,6	8,6	8,6	8,9	8,9
12,5	15	8	8	8	8	8	8	8	8,3	8,3	8,3	8,3	8,3	8,3	8,3	8,3	8,6	8,6	8,6	8,6	8,6	8,6	8,6	8,9	8,9	8,9	8,9	8,9	8,9	8,9
13	15,5	8,3	8,3	8,3	8,3	8,3	8,3	8,3	8,3	8,3	8,6	8,6	8,6	8,6	8,6	8,6	8,6	8,6	8,9	8,9	8,9	8,9	8,9	8,9	8,9	9,2	9,2	9,2	9,2	9,2
13,5	16	8,6	8,6	8,6	8,6	8,6	8,6	8,6	8,6	8,6	8,6	8,6	8,9	8,9	8,9	8,9	8,9	8,9	8,9	9,2	9,2	9,2	9,2	9,2	9,2	9,2	9,5	9,5	9,5	9,5

Valeurs en mm

D'ADAPTATION

• RENDEZ-VOUS DE CONTRÔLE

Si possible lors du 1er RDV, mesurez la longueur axiale (biométrie oculaire) et la réfraction cycloplégique.

Après 4H de port

- Vérifier l'acuité visuelle (AV) monoculaire et binoculaire en VL et VP
- Contrôle à la lampe à fente
- Apprentissage manipulation et entretien des lentilles de contact porteur et parents du porteur (remettre le guide de manipulation en rappel)
- Si AV \geq 8/10 le porteur part pour 7 jours de port
- Vérifier l'apparition d'effets indésirables

Après : • 7J de port • 3 sem. de port • 3 mois de port • 6 mois de port

- Vérifier l'acuité visuelle (AV) monoculaire et binoculaire en VL et VP
- Contrôle à la lampe à fente
- Vérifier la connaissance et la bonne pratique de l'entretien des lentilles de contact du porteur et de ses parents
- Vérifier l'apparition d'effets indésirables

À 1 an de port

- Vérifier l'acuité visuelle (AV) monoculaire et binoculaire en VL et VP
- Contrôle à la lampe à fente
- Vérifier la connaissance et la bonne pratique de l'entretien des lentilles de contact du porteur et de ses parents
- Si possible, mesurez la longueur axiale (biométrie oculaire) et la réfraction cycloplégique
- Vérifier l'apparition d'effets indésirables

Après 1 an de port

- Si myopie augmente = vérification tous les 6 mois
- Si myopie stable = vérification tous les ans
- Selon les cas, évaluation possible tous les 3 mois
- Vérifier l'apparition d'effets indésirables

• RECOMMANDATIONS DE PORT

- Au moins 8 à 10 heures par jour
- Au moins 6 jours par semaine
- Attendre 30min après le réveil pour poser les lentilles
- Retirer les lentilles au moins 1 ou 2 heures avant de se coucher et mettre les lunettes équipées de verres Ophthalmic Myorelax (si le porteur n'est pas équipé de verres de freination myopique ne pas faire d'activité de près)

Plus le patient porte un équipement freinateur myopique (lunettes et/ou lentilles) plus l'effet sera important.

• AUTRES RECOMMANDATIONS AUX PARENTS

Votre enfant doit passer du temps en extérieur, au moins 2h/jour ! La lumière du jour et les grands espaces sont bénéfiques pour sa vue.

- Pour son travail de proximité, faites-lui faire régulièrement des pauses et veillez à un éclairage adéquat et une distance de travail correcte
- Limitez au maximum les écrans

Simplifiez-vous l'adaptation avec le calculateur



dataBOX

Ophtalmic Compagnie met à votre disposition un puissant calculateur permettant de vous **simplifier le processus d'adaptation et de commande** en vous proposant la lentille de première intention à essayer en **3 étapes** :

Etape 1 :

Renseignez les informations porteur :

- ✓ Age
- ✓ Réfraction lunettes
- ✓ Kératométrie (facultatif)
- ✓ Diamètre cornéen (facultatif)
- ✓ Renouvellement souhaité

Etape 2 :

Choisissez la lentille souhaitée parmi les propositions faites par le Databox.

Etape 3 :

Commandez la lentille d'un simple clic.

Lorsque vous contrôlerez l'adaptation, le calculateur Databox vous permettra également d'optimiser cette dernière grâce à l'outil de contrôle.



Disponible sur
Ophtalweb et E-space
ou en scannant le QR
code ci-dessus

Ophtalmic
COMPAGNIE

www.ophtalmic-compagnie.fr



1 - Global Prevalence of Myopia and High Myopia and Temporal Trends from 2000 through 2050 - 123(5):1036-42 - doi: 10.1016/j.ophtha.2016.01.006. 6 Holden BA, Fricke TR, Wilson DA, et al. Global Prevalence of Myopia and High Myopia and Temporal Trends from 2000 through 2050, Ophthalmology, May 2016; Volume 123, Issue 5, Pages 1036-1042.

2 - Young G, Sulley A, Hunt C. Prevalence of astigmatism in relation to soft contact lens fitting. Eye Contact Lens. 2011 Jan;37(1):20-5. doi: 10.1097/ICL.0b013e3182048fb9. PMID: 21178696.

3 - D. Tricard, S. Marillet, P. Ingrand, M. A. Bullimore, R. R. A. Bourne, and N. Leveziel, "Progression of myopia in children and teenagers: A nationwide longitudinal study," Br. J. Ophthalmol., vol. 0, pp. 1-6, Mar. 2021.

4, Flitcroft, D. I. (2012). The complex interactions of retinal, optical and environmental factors in myopia aetiology. Progress in retinal and eye research, 31(6), 622-660.

5, Vongphanit, J., Mitchell, P., & Wang, J. J. (2002). Prevalence and progression of myopic retinopathy in an older population. Ophthalmology, 109(4), 704-711.

6, Ogawa, A., & Tanaka, M. (1988). The relationship between refractive errors and retinal detachment - analysis of 1,166 retinal detachment cases. Japanese journal of ophthalmology, 32(3), 310-315.

7, Chang, M. A., Congdon, N. G., Bykhovskaya, I., Munoz, B., & West, S. K. (2005). The association between myopia and various subtypes of lens opacity: SEE (Salisbury Eye Evaluation) project. Ophthalmology, 112(8), 1395-1401.

8, Marcus, M. W., de Vries, M. M., Montolio, F. G. J., & Jansonius, N. M. (2011). Myopia as a risk factor for open-angle glaucoma: a systematic review and meta-analysis. Ophthalmology, 118(10), 1989-1994.

9, Sankaridurg P, Bakaraju RC, Naduvilath T, Chen X, Weng R, Tilia D, Xu P, Li W, Conrad F, Smith EL III & Ehmann K. Myopia control with novel central and peripheral plus contact lenses and extended depth of focus contact lenses: 2-year results from a randomised clinical trial. Ophthalmic Physiol Opt 2019.

Le logiciel d'assistance en lentilles de contact «Databox» est destiné à aider les professionnels de la vue dans le choix et la sélection de lentilles d'essai. La responsabilité de la prescription finale incombe exclusivement au médecin

Les verres Ophtalmic Myorelax sont des dispositifs médicaux de classe I qui portent le marquage CE et qui sont destinés à corriger la myopie. Dispositifs remboursables partiellement par les organismes d'assurance maladie lorsqu'ils sont délivrés suite à une prescription médicale valide. Consultez les instructions disponibles dans notre catalogue électronique. Fabricant Ophtalmic Compagnie.

Les lentilles de la gamme OPHTALMIC RX UNIVERSEL MYORELAX sont des dispositifs médicaux de Classe IIa - Fabricant : MARK'ENNOVY. Ces dispositifs médicaux sont des produits de santé réglementés, qui portent le marquage CE 1639. Ces lentilles compensent la myopie. Lire attentivement les mentions figurant sur l'étiquetage pour recommander à vos porteurs une utilisation correcte et leur confirmer la durée de port et de renouvellement.

Ces dispositifs médicaux ne sont pas pris en charge par l'Assurance Maladie, excepté dans les indications suivantes : kératocône, astigmatisme irrégulier, myopie égale ou supérieure à 8 dioptries, strabisme accommodatif, aphakie, anisométrie égale ou supérieure à 3 dioptries non corrigée par des lunettes. Ophtalmic Compagnie Bâtiment Eddington, ZA de Paris Nord 2 -33 Rue des Vanesses-CS 55306 Villepinte -95940 Roissy CDG Cedex. RCS Bobigny B 352.490.544.00041. Brochure_O.RX.Universal.Myorelax-12.24-V1

Contacts
Commandes
Technique



0 820 777 510

Service 0,12 € / min
prix appel



0 820 777 515

Service 0,12 € / min
prix appel

Technique : 01 49 90 80 98
email : cdes-rx@ophtalmic.fr