

LENTILLE

OPHTALMIC
OVERNIGHT

LENTILLES DE CONTACT
D'ORTHOKÉRATOLOGIE

PORT NOCTURNE



Un port de lentilles
LA NUIT
pour une vision nette
LE JOUR

ophthalmic
CONTACTOLOGIE

B

A

La myopie est le défaut visuel le plus courant, elle est en forte progression dans le monde entier. Les myopies constatées sont de plus en plus importantes et les sujets atteints de plus en plus jeunes. Les décollements et/ou déchirures de rétine, ou encore les atteintes du vitré sont des pathologies que l'on constate de plus en plus fréquemment. Ces pathologies sont, le plus souvent, consécutives à des myopies fortes.

Ophtalmic Contactologie met à disposition des porteurs myopes, sa première lentille d'orthokératologie : OPHTALMIC OVERNIGHT.

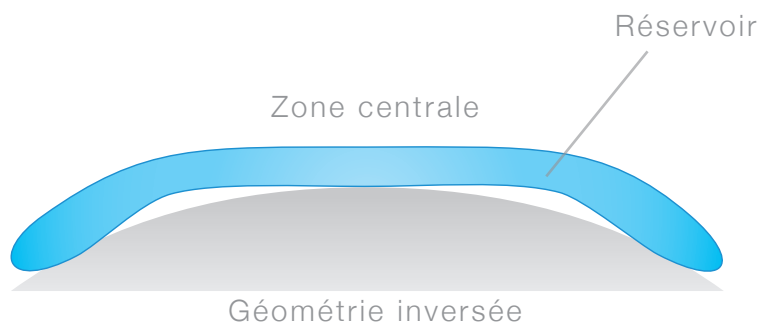
OPHTALMIC OVERNIGHT

Principe de fonctionnement des lentilles de contact Ophtalmic Overnight

Les lentilles de contact **Ophtalmic Overnight** sont des lentilles rigides perméables au gaz. Elles sont conçues pour **corriger la myopie de manière temporaire et réversible**. Le type de port de ces lentilles de contact est nocturne, pendant le sommeil des porteurs.

La géométrie des lentilles **Ophtalmic Overnight** est dite « inversée », les dégagements de la lentille sont plus serrés en périphérie. En conséquence, l'épithélium central s'amincit par diminution de la taille des cellules cornéennes. A l'inverse, en périphérie, celles-ci seront de taille plus importante.

Design de la lentille Ophtalmic Overnight



Les lentilles **Ophtalmic Overnight** créent donc un amincissement progressif et réversible de la cornée grâce à la pression provoquée par le film lacrymal. Cet amincissement induit une diminution de la valeur réfractive de la myopie sur la journée suivante et une amélioration de la vision du porteur sans correction visuelle par lunettes de vue ou lentilles de contact.



Cornée avant la pose de la lentille

Cornée après la pose de la lentille



L'adaptation en lentilles **Ophtalmic Overnight** permet au porteur de retrouver une liberté totale au réveil et une vision nette sans lentilles de contact, ni lunettes de vue.

Indications et sélection des porteurs

Les lentilles **Ophtalmic Overnight** sont indiquées pour corriger de manière réversible :

- La myopie $\leq -5,50$ D (lunettes)
- L'astigmatisme cornéen direct $\leq 1,50$ D
- L'astigmatisme cornéen inverse et oblique $\leq 1,00$ D

Les porteurs :

Les lentilles Ophtalmic Overnight peuvent être prescrites pour :

- Les porteurs dont la myopie est évolutive et plus particulièrement les enfants
- Les sportifs surtout ceux pratiquant des sports violents et/ou nautiques
- Les porteurs travaillant dans une zone poussiéreuse ou sèche
- Les porteurs de lentilles souples et/ou de lentilles rigides devenus intolérants à leurs lentilles de contact
- Les personnes présentant une faible quantité lacrymale ou une mauvaise qualité lacrymale
- Les personnes exerçant des métiers exigeant de bonnes acuités visuelles sans aucune compensation
- Les personnes recherchant une solution réversible de correction de leur myopie sans passer par la chirurgie réfractive

Afin d'optimiser l'adaptation des lentilles **Ophtalmic Overnight**, Ophtalmic Compagnie vous conseille de réaliser un premier bilan, le plus précis possible, et vous recommande de bien sélectionner les futurs porteurs :

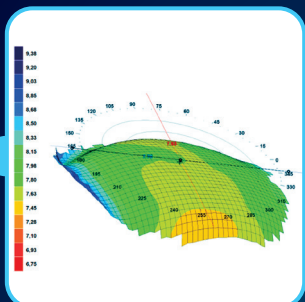
- Prêts à suivre les exigences du protocole d'adaptation et les rendez-vous de contrôle
- Consciencieux et rigoureux qui pourront respecter avec soin les consignes de manipulation et d'entretien des lentilles **Ophtalmic Overnight**
- Présentant une cornée sans taie cornéenne ou autres signes de pathologies oculaires antérieures

Les porteurs présentant de faibles excentricités cornéennes associées à des myopies supérieures à 4,00 dioptries, ou encore présentant des kératométries très serrées ($K < 7.20\text{mm}$) ou très plates ($K > 8.40\text{mm}$) ne sont pas de bons candidats pour une adaptation en orthokératologie. (Voir tableau Page 5)

Protocole d'adaptation

1^{er} RDV

Lors du premier rendez-vous, il est nécessaire de réaliser un bilan complet de l'œil :



Topographie cornéenne



Réfraction



Biomicroscopie

L'orthokéatologie en toute simplicité : 3 paramètres à définir

1) Choix du diamètre (\varnothing_T) :

Mesurer le diamètre cornéen (\varnothing_c) de votre porteur :

| | |
|--|-----------------------------------|
| Si $\varnothing_c < 11,5$ mm | Choisir $\varnothing_T = 10,3$ mm |
| Si $11,5$ mm $\leq \varnothing_c \leq 12,1$ mm | Choisir $\varnothing_T = 10,6$ mm |
| Si $\varnothing_c > 12,1$ mm | Choisir $\varnothing_T = 10,9$ mm |

2) Choix du rayon (R_o) :

Utilisez la réfraction (en équivalent sphérique) et la kératométrie le plus plate de votre porteur (K). Il vous suffit alors de vous reporter à la table d'adaptation.

3) Choix de l'excentricité :

Prenez en compte l'excentricité cornéenne de votre sujet (facteur «e» «p» ou «q» selon votre topographe).

Muni de ces informations, il ne vous reste plus qu'à entrer les paramètres trouvés dans Databox pour choisir les lentilles à essayer ou contacter notre service technique au 01 49 90 80 98 ou par mail à cdes-rx@ophtalmic.fr

Une fois les paramètres choisis, posez la lentille d'essai et évaluez après 30 à 45 minutes de port l'adaptation à l'aide d'une image à la fluorescéine.

CHOIX DES PARAMÈTRES DE LA LENTILLE

Modifiez les paramètres de la lentille **Ophthalmic Overnight** selon l'image fluo et indiquez sur votre ordonnance les paramètres optimaux pour le choix de la lentille d'essai.

CONTRÔLES

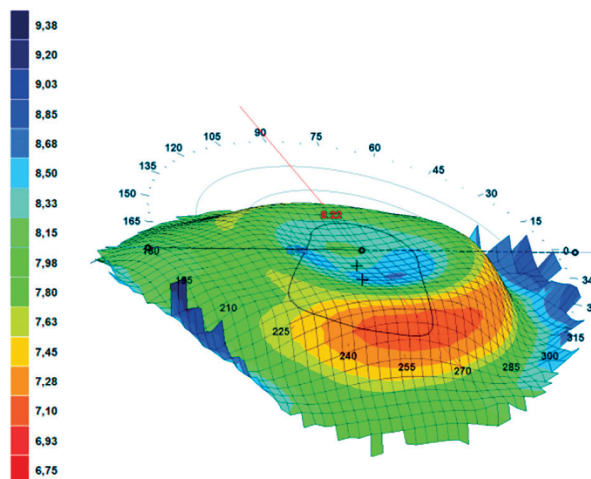
› Rythme des contrôles :

- Après la 1^{ère} nuit au matin
- Après la 7^{ème} nuit en cours de journée
- Après 1 mois de port
- Puis tous les 3 mois

› A chaque contrôle, réalisez :

- Une topographie cornéenne
- Une réfraction
- Une observation au biomicroscope sans les lentilles de contact
- Une fluorescéine

TOPOGRAPHIE CONTRÔLE



TOPOGRAPHIE RÉFÉRENCE

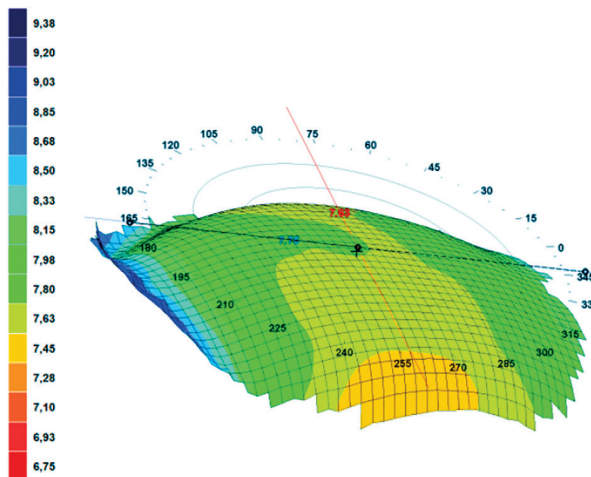


Table d'adaptation de l'Ophthalmic Overnight

| Puissance (réfraction lunettes en équivalent sphérique en D) | Ro central (K le plus plat) | | | | | | | | | | |
|--|-----------------------------|----------------------|----------------------|----------------------|----------------------|----------------------|----------------------|----------------------|----------------------|----------------------|----------------------|
| | 7,20 mm / 46,94 D | 7,30 mm / 46,30 D | 7,40 mm / 45,68 D | 7,50 mm / 45,07 D | 7,60 mm / 44,47 D | 7,70 mm / 43,90 D | 7,80 mm / 43,33 D | 7,90 mm / 42,75 D | 8,00 mm / 42,25 D | 8,10 mm / 41,78 D | 8,20 mm / 41,22 D |
| -0,50 | 7,4 | 7,5 | 7,6 | 7,7 | 7,8 | 7,9 | 8,0 | 8,1 | 8,2 | 8,3 | 8,5 |
| -0,75 | 7,4 | 7,5 | 7,7 | 7,8 | 7,9 | 8,0 | 8,1 | 8,2 | 8,3 | 8,4 | 8,5 |
| -1,00 | 7,5 | 7,6 | 7,7 | 7,8 | 7,9 | 8,0 | 8,1 | 8,2 | 8,3 | 8,4 | 8,6 |
| -1,25 | 7,5 | 7,6 | 7,7 | 7,8 | 7,9 | 8,0 | 8,1 | 8,2 | 8,3 | 8,4 | 8,6 |
| -1,50 | 7,6 | 7,7 | 7,8 | 7,9 | 8,0 | 8,1 | 8,2 | 8,3 | 8,4 | 8,5 | 8,7 |
| -1,75 | 7,6 | 7,7 | 7,8 | 7,9 | 8,0 | 8,1 | 8,2 | 8,3 | 8,4 | 8,5 | 8,7 |
| -2,00 | 7,6 | 7,8 | 7,9 | 8,0 | 8,1 | 8,2 | 8,3 | 8,4 | 8,5 | 8,6 | 8,8 |
| -2,25 | 7,7 | 7,8 | 7,9 | 8,0 | 8,1 | 8,3 | 8,4 | 8,5 | 8,6 | 8,7 | 8,8 |
| -2,50 | 7,7 | 7,8 | 8,0 | 8,1 | 8,2 | 8,3 | 8,4 | 8,5 | 8,6 | 8,7 | 8,9 |
| -2,75 | 7,8 | 7,9 | 8,0 | 8,1 | 8,2 | 8,4 | 8,5 | 8,6 | 8,7 | 8,8 | 8,9 |
| -3,00 | 7,8 | 7,9 | 8,0 | 8,2 | 8,3 | 8,4 | 8,5 | 8,6 | 8,7 | 8,8 | 9,0 |
| -3,25 | 7,8 | 8,0 | 8,1 | 8,2 | 8,3 | 8,4 | 8,6 | 8,7 | 8,8 | 8,9 | 9,1 |
| -3,50 | 7,9 | 8,0 | 8,1 | 8,3 | 8,4 | 8,5 | 8,6 | 8,7 | 8,9 | 9,0 | 9,1 |
| -3,75 | 7,9 | 8,1 | 8,2 | 8,3 | 8,4 | 8,5 | 8,7 | 8,8 | 8,9 | 9,0 | 9,2 |
| -4,00 | 8,0 | 8,1 | 8,2 | 8,3 | 8,5 | 8,6 | 8,7 | 8,8 | 9,0 | 9,1 | 9,2 |
| -4,25 | 8,0 | 8,1 | 8,3 | 8,4 | 8,5 | 8,6 | 8,8 | 8,9 | 9,0 | 9,2 | 9,3 |
| -4,50 | 8,1 | 8,2 | 8,3 | 8,4 | 8,6 | 8,7 | 8,8 | 9,0 | 9,1 | 9,2 | 9,3 |
| -4,75 | 8,1 | 8,2 | 8,4 | 8,5 | 8,6 | 8,7 | 8,9 | 9,0 | 9,1 | 9,3 | 9,4 |
| -5,00 | 8,1 | 8,3 | 8,4 | 8,5 | 8,7 | 8,8 | 8,9 | 9,1 | 9,2 | 9,3 | 9,5 |
| -5,25 | 8,2 | 8,3 | 8,5 | 8,6 | 8,7 | 8,8 | 9,0 | 9,1 | 9,2 | 9,4 | 9,5 |
| -5,50 | 8,2 | 8,4 | 8,5 | 8,6 | 8,8 | 8,9 | 9,0 | 9,3 | 9,4 | 9,6 | 9,6 |
| -5,75 | 8,3 | 8,4 | 8,5 | 8,7 | 8,8 | 9,0 | 9,1 | 9,4 | 9,5 | 9,6 | 9,6 |
| -6,00 | 8,3 | 8,5 | 8,6 | 8,7 | 8,9 | 9,0 | 9,1 | 9,4 | 9,6 | 9,7 | 9,7 |
| -6,25 | 8,4 | 8,5 | 8,6 | 8,5 | 8,9 | 9,1 | 9,3 | 9,5 | 9,6 | 9,8 | 9,8 |
| -6,50 | 8,4 | 8,6 | 8,7 | 8,6 | 9,0 | 9,1 | 9,2 | 9,5 | 9,7 | 9,8 | 9,8 |

Pour les myopies comprises entre -5,75 D et -6,50 D, Ophthalmic Overnight ne garantit pas une correction complète durant toute la journée. Les porteurs présentant de faibles excentricités cornéennes associées à des myopies supérieures à 4,00 dioptries, ou encore présentant des kératométries très serrées ($K < 7.20\text{mm}$) ou très plates ($K > 8.40\text{mm}$) ne sont pas de bons candidats à une adaptation en orthokératologie. (paramètres en bleu dans le tableau)

Caractéristiques techniques

| | |
|------------------------|---|
| Nom de la lentille | Ophtalmic Overnight |
| Matériau | Roflufocon D |
| Teinte de manipulation | Lentille droite violette Lentille gauche bleutée |
| Dk | 100 |
| Diamètre de Zo | 6 mm (pour un diamètre total de 10,6 mm) |
| Fabrication | Tournage - Taillage |
| Géométrie | Géométrie inversée |
| Epaisseur au centre | 0,22 mm |
| Diamètres | 10,3 / 10,6 / 10,9 mm |
| Rayons | De 7,60 à 9,20 par 0,10 mm (Hors normes possibles, consulter le service technique) |
| Excentricités | De 1 à 7 (Hors normes possibles, consulter le service technique) |
| Puissance | +0,75 D mais modifiable |
| Durée de port | Port nocturne |
| Renouvellement | Tous les ans |
| Conditionnement | À l'unité |
| Entretien | JAZZ PerOxyde 2H |

OPHTALMIC
OVERNIGHT

www.ophtalmic-overnight.fr

Système oxydant :
tous types de lentilles
souples et rigides

Pour les lentilles **Ophtalmic Overnight**, Ophtalmic Compagnie recommande l'utilisation de la solution oxydante **Jazz PerOxyde 2H** pour un entretien simple, rapide et sécuritaire :

- décontamination et déprotéinisation quotidienne sans massage
- neutralisation complète **en 2H** avec indicateur coloré une fois la solution totalement neutralisée

La présence de PVP accroît la viscosité et prolonge le confort de port.

*Demandez dès maintenant des échantillons
à votre responsable de secteur.*



Simplifiez-vous l'adaptation avec le calculateur

dataBOX

Ophtalmic Compagnie met à votre disposition un puissant calculateur permettant de vous **simplifier le processus d'adaptation et de commande** en vous proposant la lentille de première intention à essayer en **3 étapes** :

Etape 1 :

Renseignez les informations porteurs :

- ✓ Réfraction lunettes
- ✓ Rayons cornéens
- ✓ Excentricité
- ✓ Diamètre cornéen

Etape 2 :

Choisissez la lentille souhaitée parmi les propositions faites par le Databox.

Etape 3 :

Commandez la lentille d'un simple clic.

Lorsque vous contrôlerez l'adaptation, le calculateur Databox vous permettra également d'optimiser cette dernière grâce à l'outil de contrôle.



**Disponible sur
Ophtalweb et E-space
ou en scannant le QR
code ci-dessus**

Ophtalmic
CONTACTOLOGIE

www.ophtalmic-compagnie.fr

Les lentilles OPHTALMIC Overnight sont des dispositifs médicaux de Classe IIa – Fabricant : Coopervision . Ces dispositifs médicaux sont des produits de santé réglementés, qui portent le marquage CE0123. Ces lentilles compensent la myopie et l'astigmatisme. Lire attentivement les mentions figurant sur l'étiquetage pour recommander à vos porteurs une utilisation correcte et leur confirmer la durée de port et de renouvellement. Ces dispositifs médicaux ne sont pas pris en charge par l'Assurance Maladie, excepté dans les indications suivantes : kératocône, astigmatisme irrégulier, myopie égale ou supérieure à 8 dioptries, strabisme accommodatif, aphakie, anisométrie égale ou supérieure à 3 dioptries non corrigée par des lunettes. Ophtalmic Compagnie, Bâtiment Eddington, ZA de Paris Nord 2 - 33 Rue des Vanesses - CS 55306 Villepinte - 95940 Roissy CDG Cedex. RCS Bobigny B 352.490.544.00041. Broch-Overnight-08.21-v1

Contacts - Commandes - Technique



0 820 777 510 Service 0,12 € / min
prix appel



0 820 777 515 Service 0,12 € / min
prix appel

Technique : 01 49 90 80 98

@ cdes-rx@ophtalmic.fr